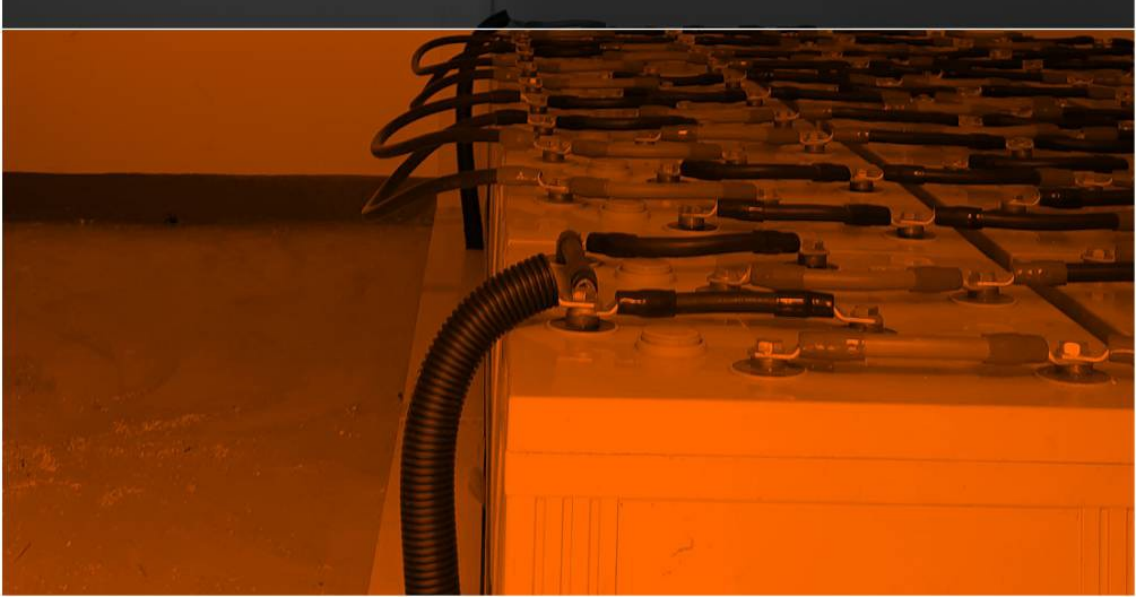




PLTS HYBRID





hybrid jakarta
3000 Wp 2016

Panel Surya 150Wp x 20 pcs
Inverter Hybrid 5 kW
Estimasi Produksi Listrik 9 - 12 kWh/hari
Luasan Panel Surya 24 m²

Baterai 100Ah 12V 8 pcs kapasitas 9600Wh untuk backup 2000W selama 4 jam



hybrid jakarta
1920 Wp 2018

Panel Surya 320 Wp x 6 pcs
Inverter Hybrid 3000 W
Estimasi Produksi Listrik 6 - 8 kWh/hari
Luasan Panel Surya 12 m²

Baterai 100Ah 12V x 4 pcs kapasitas 4800Wh untuk backup 2000W selama 2 jam



hybrid jakarta
3060 Wp 2019

Panel Surya 340 Wp x 9 pcs
Inverter Hybrid 5000 W
Estimasi Produksi Listrik 9 - 12 kWh/hari
Luasan Panel Surya 18 m²

Baterai 100Ah 12V x 8 pcs kapasitas 9600Wh untuk backup 2000W selama 4 jam



hybrid ketapang
6400 Wp 2019

Panel Surya 320 Wp x 20 pcs
Inverter Hybrid 10 kW
Estimasi Produksi Listrik 20 kWh/hari
Luasan Panel Surya 40 m²

Baterai 1500Ah 2V x 24 pcs kapasitas 72kWh untuk backup 6000W selama 10 jam



hybrid jakarta
1920 Wp 2019

Panel Surya 320 Wp x 6 pcs
Inverter Hybrid 5000 W
Estimasi Produksi Listrik 6 - 8 kWh/hari
Luasan Panel Surya 12 m²

Baterai 150Ah 12V x 4 pcs kapasitas 7200Wh untuk backup 2000W selama 3 jam



hybrid jakarta
4080 Wp 2019

Panel Surya 340 Wp x 12 pcs
Inverter Hybrid 5000 W
Estimasi Produksi Listrik 12 - 16 kWh/hari
Luasan Panel Surya 24 m²

Baterai 150Ah 12V x 16 pcs kapasitas 28800Wh untuk backup 2000W selama 12 jam

